

Результативность поверхностной геохимической съемки

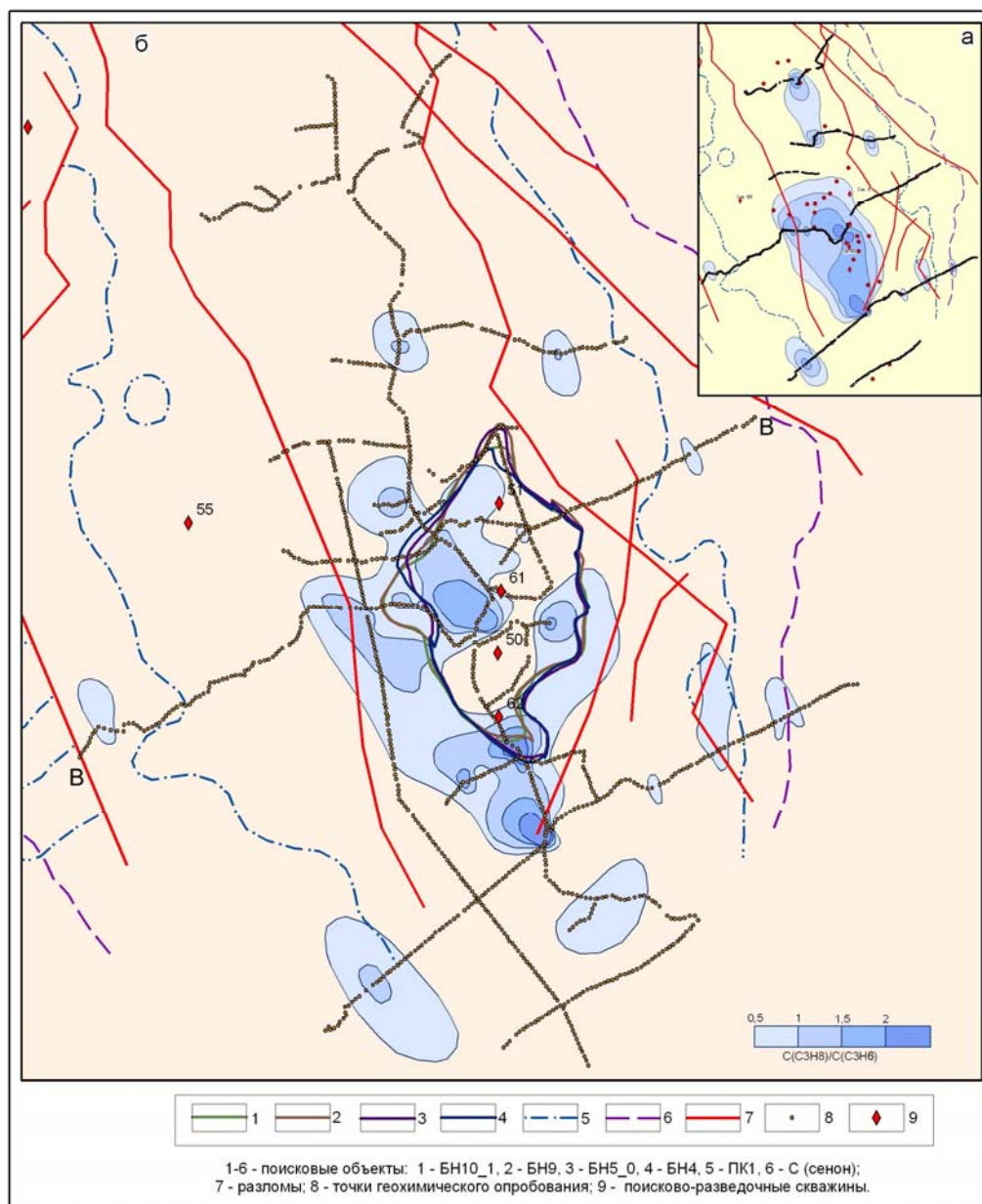
**на примере работ, выполненных на
Медвежьем нефтегазоконденсатном месторождении
(ООО «Газпром добыча Надым»)**



На Медвежьем НГКМ сперва была сделана геохимическая съемка, затем пробурены поисково-оценочные скважины и проведены испытания поисковых объектов.

Мы получили возможность оценить результативность геохимической съемки.

Распределение отношений концентраций пропана и пропилена в масштабе месторождения и поисковых объектов по данным геохимической съемки по шламу неглубоких скважин на площади Медвежьего ГКМ.



Нефтегазоперспективность поисковых объектов

БН4, БН5, БН7,
БН8, БН9, БН10

– высокоперспективные
(6 объектов)

БН11, БН14

– среднеперспективные
(2 объекта)

БН12, БН13,
Ю2, Ю11

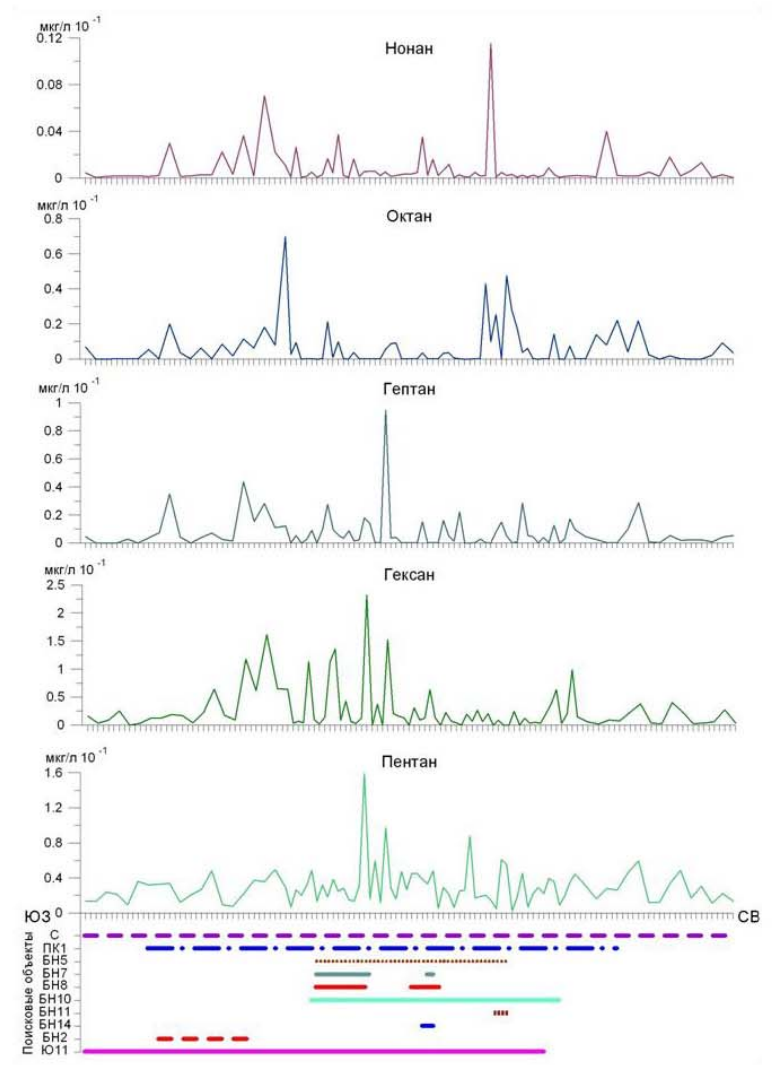
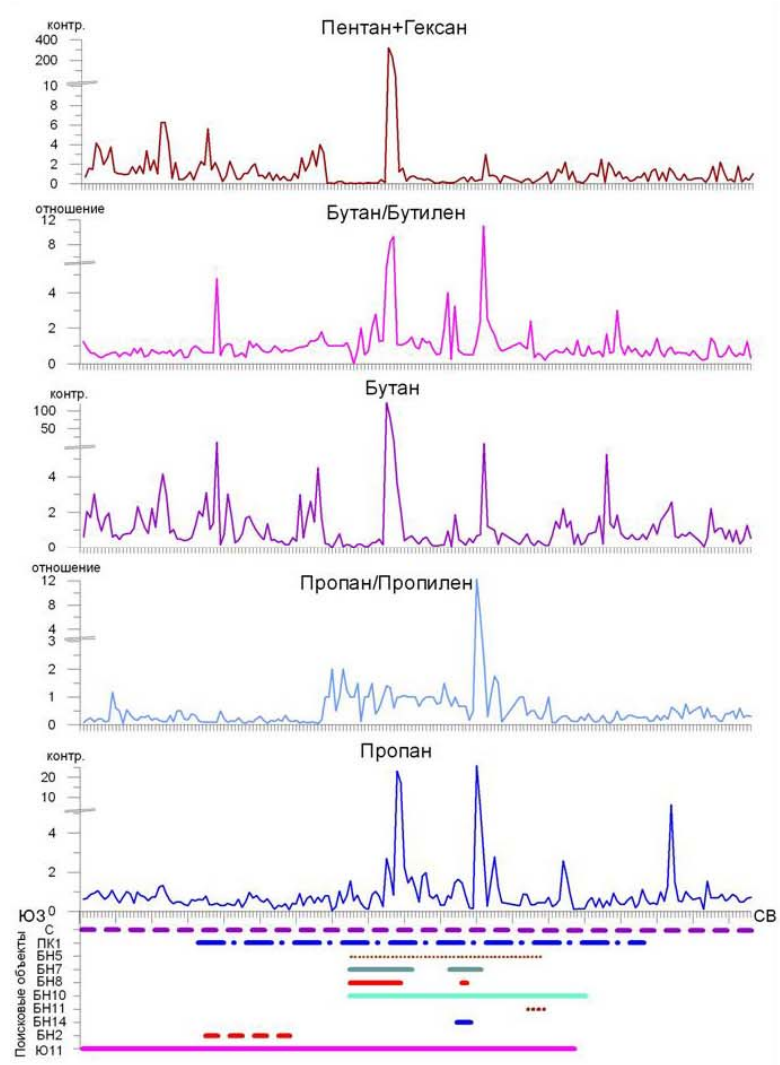
– неперспективные
(4 объекта)



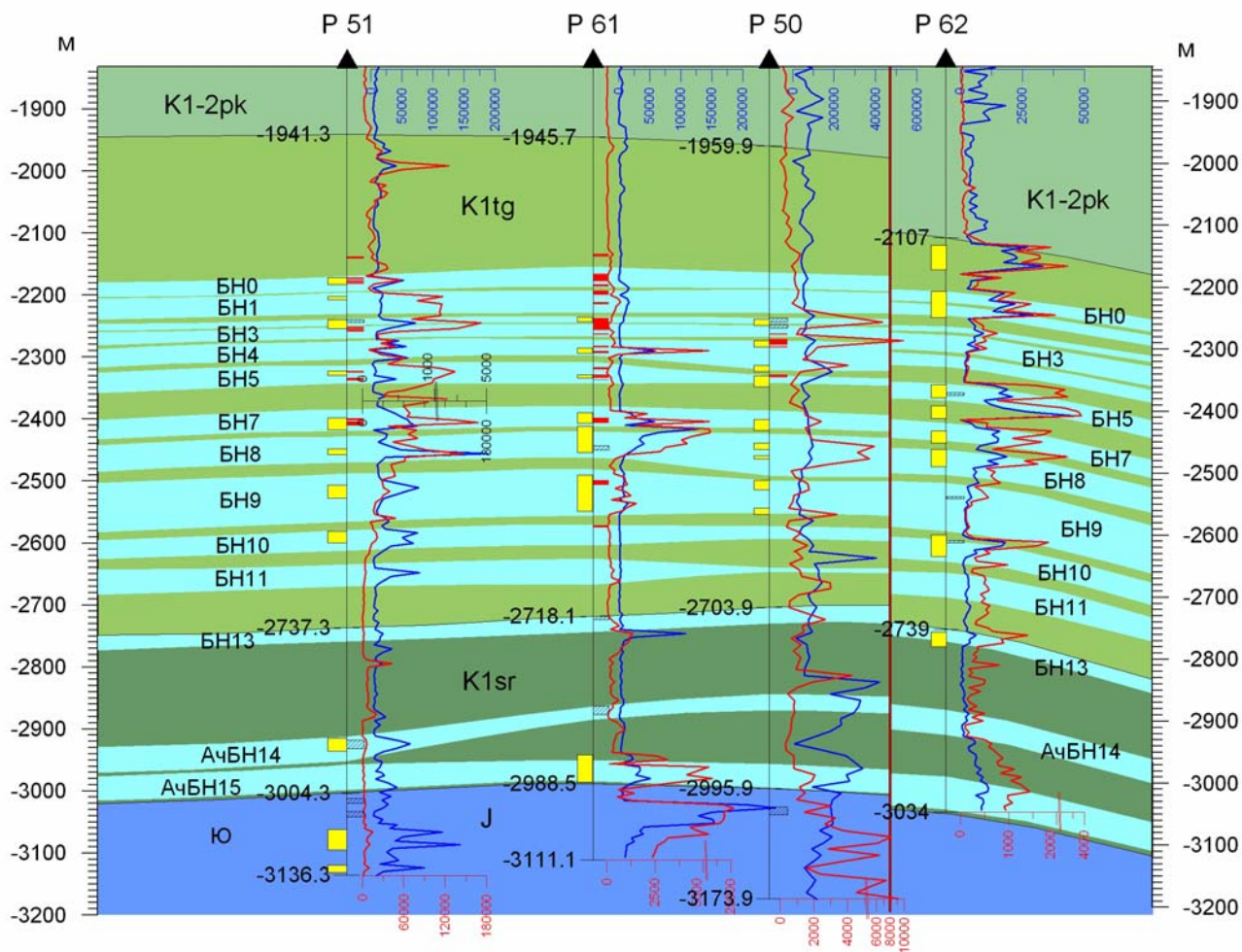
НПЦ
ГЕОХИМИЯ

Закрывое Акционерное Общество «НПЦ Геохимия»

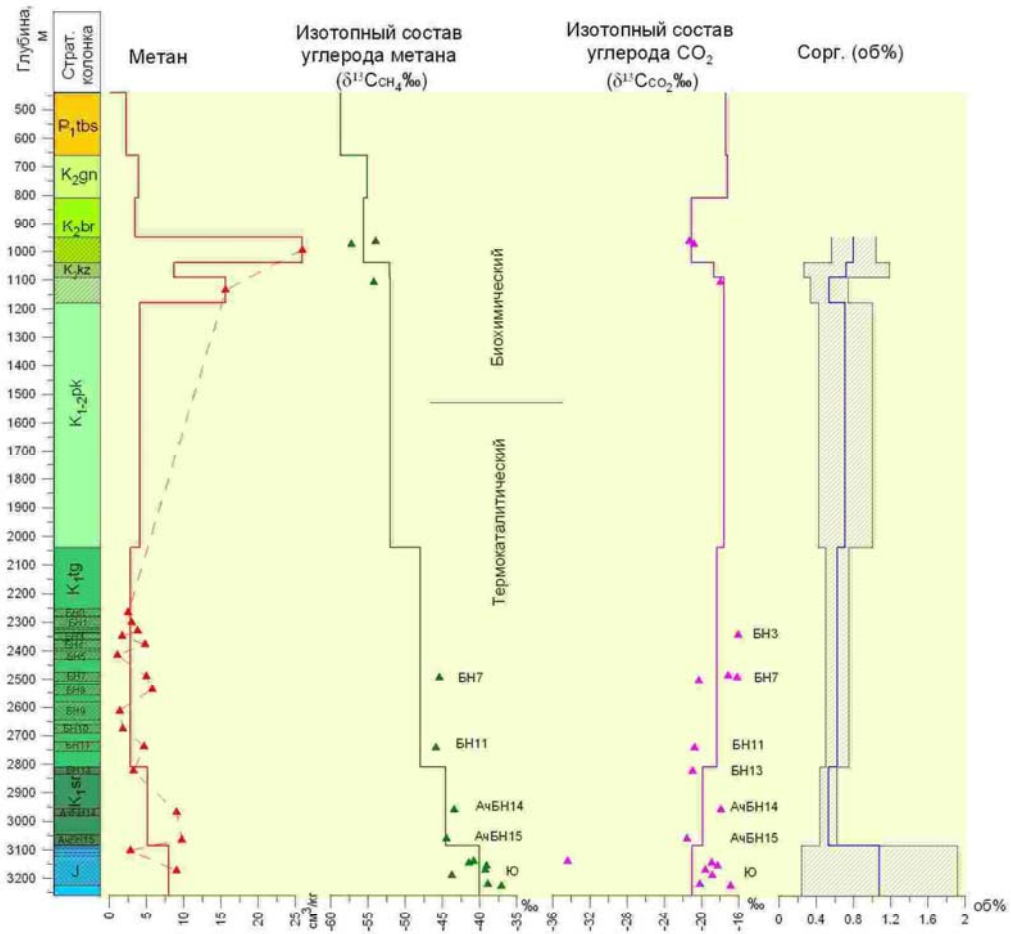
Распределение геохимических параметров по профилю ВВ Медвежьего НГКМ по данным съемки:
 по шламу неглубоких скважин; сорбционным методом.



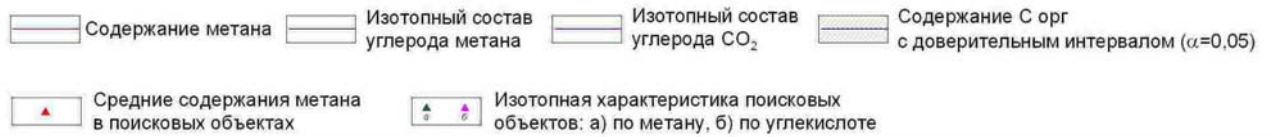
Результаты скважинных геохимических исследований на Медвежьем ГКМ



Усредненная геохимическая модель поисковых объектов месторождения Медвежье



Средние значения параметров по стратиграфическим подразделениям:

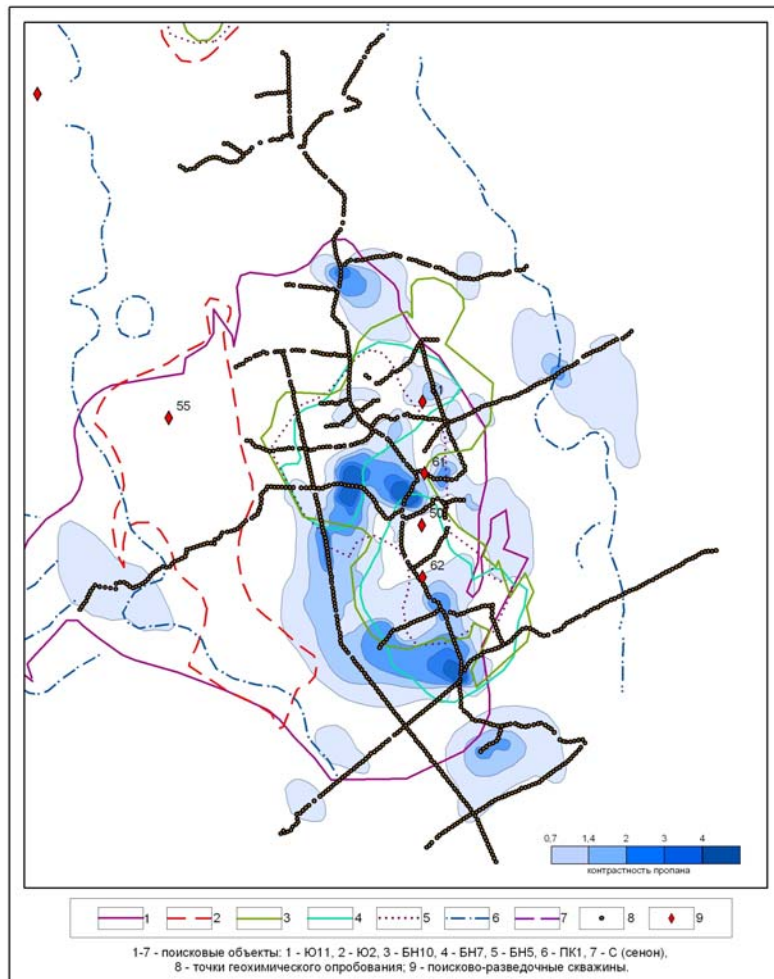


Сопоставление результатов геохимических исследований по скважинам с данными испытаний.

№ скв.	Результат испытания скважин
Скв. 50	Из 6 интервалов, рекомендованных к испытанию, продуктивных – 2 (1 газоконденсатная, 1 – нефтяная залежи). В остальных интервалах испытания не проводились.
Скв. 51	Из 11 интервалов, рекомендованных к испытанию, продуктивных – 3 (газоконденсатные залежи). В одном – газоконденсатное проявление, в 3-х - вода, в т.ч. с пленкой нефти В остальных интервалах испытания не проводились.
Скв. 61	Из 7 интервалов, рекомендованных к испытанию, продуктивных – 1 (газоконденсатная залежь). В 4-х – газоконденсатные проявления, в одном - вода. Один интервал не испытан.
Скв. 62	Из 6 интервалов, рекомендованных к испытанию, в 2-х – вода. В остальных интервалах испытания не проводились.

Сопоставление результатов поверхностной геохимической съемки с данными испытания скважин (Медвежье НГКМ)

Контуры аномалий поверхностной геохимической съемки по шлам-у неглубоких скважин с уточненными контурами объектов



Нефтегазоперспективность поисковых объектов (прогноз, сделанный в 2002 году)

- БН4, БН5, БН7, БН8, БН9, БН10 – высокоперспективные (6 объектов)
- БН11, БН14 – среднеперспективные (2 объекта)
- БН12, БН13, Ю2, Ю11 – неперспективные (4 объекта)

Сопоставление с результатами испытания

№ п/п	Поисковые объекты	По данным поверхностной съемки	По данным испытания
1	БН4	высокие перспективы	г/конд. залежь
2	БН5		нефт. залежь
3	БН7		г/конд. залежь
4	БН8		не исп. или вода (скв. 61)
5	БН9		г/конд. залежь
6	БН10		нефть+вода
7	БН11	средние перспективы	не исп.
8	АчБН14		не исп.
9	АчБН13	неперспективные	не исп. или вода (скв. 61)
10	Ю2		вода с пл. нефти
11	Ю11		не исп.

ВЫВОД: результативность поверхностной геохимической съемки на Медвежьем месторождении составила 83%